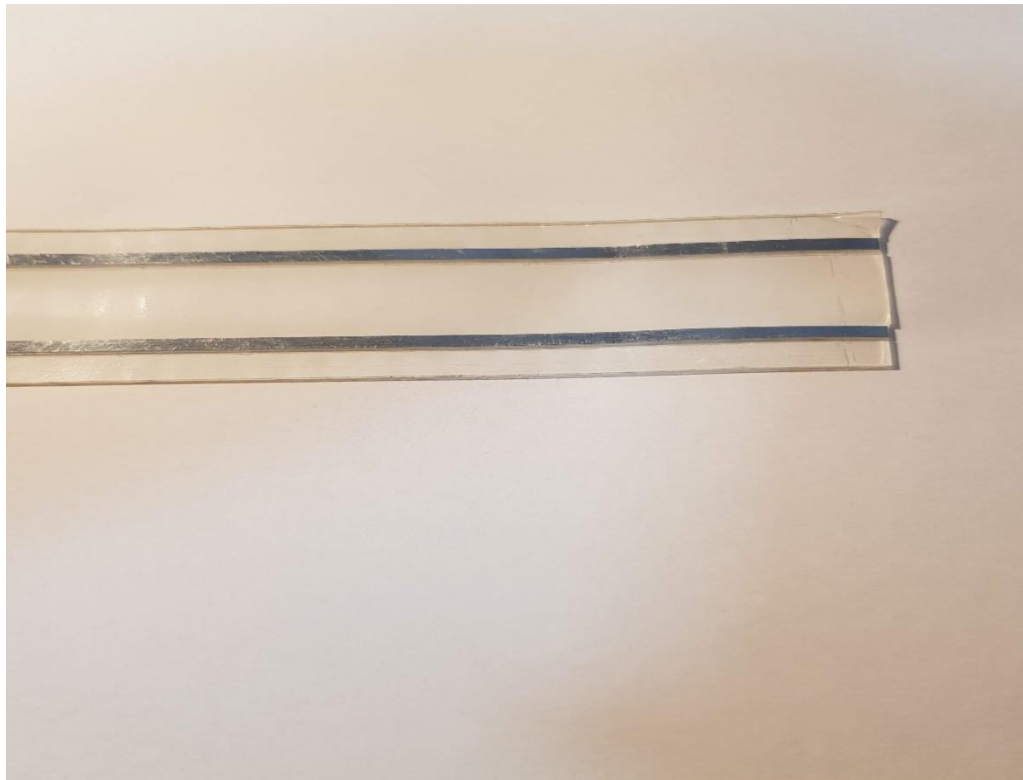


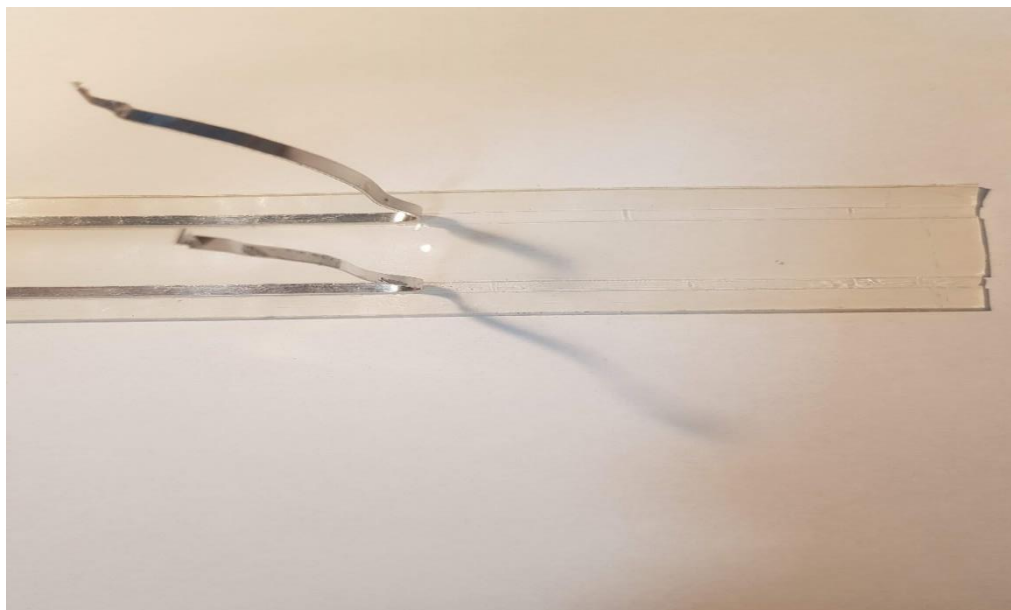


## כיצד עושים פניות ללא צורך בחוטי חשמל

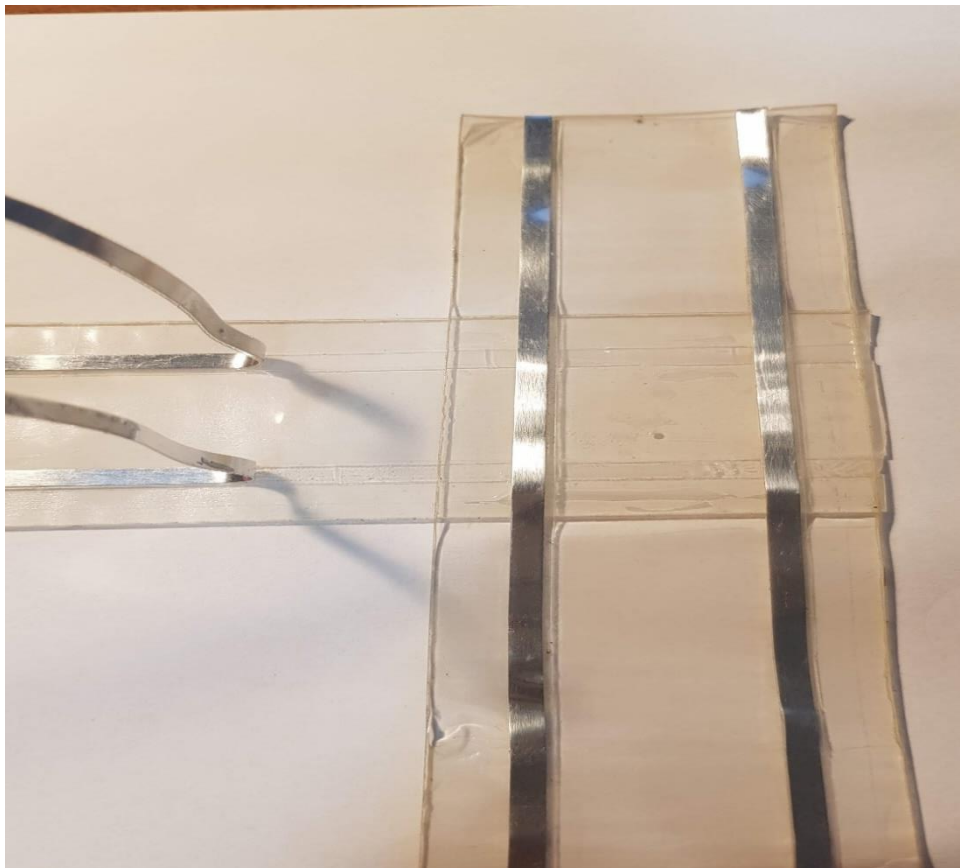
1. הדבק את הסרט על מקום נקי ויבש, באזור החיבור ל-90 מעלות השאר רזרבה של כ-5-6 ס"מ.



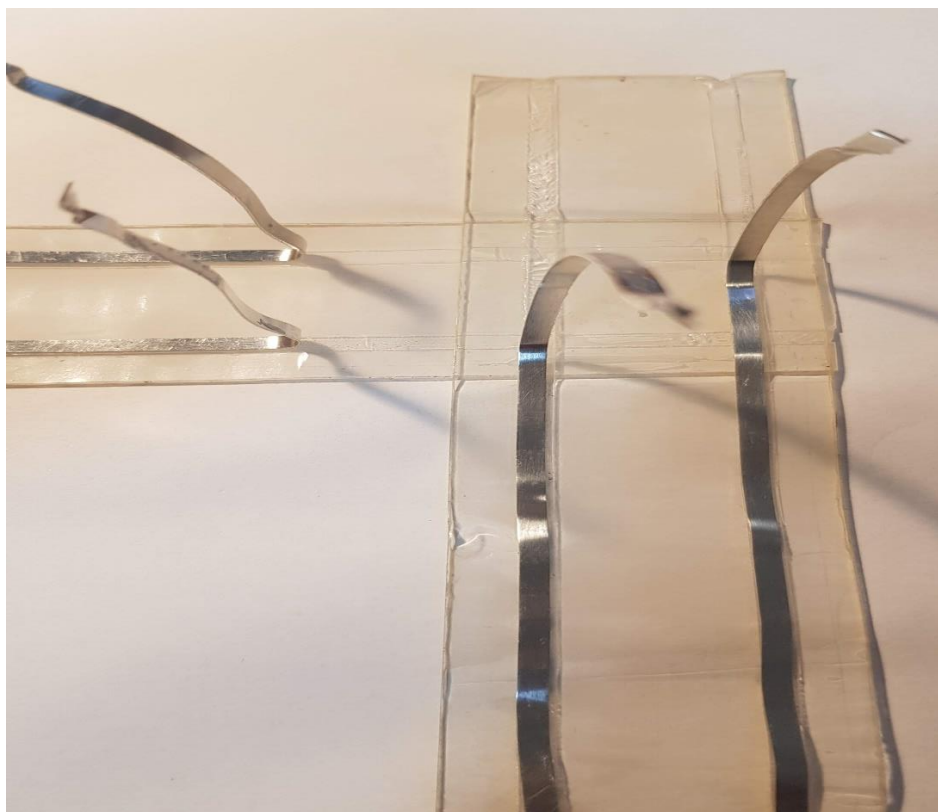
2. הרם כ-5-6 ס"מ את פסי האלומיניום לאחור



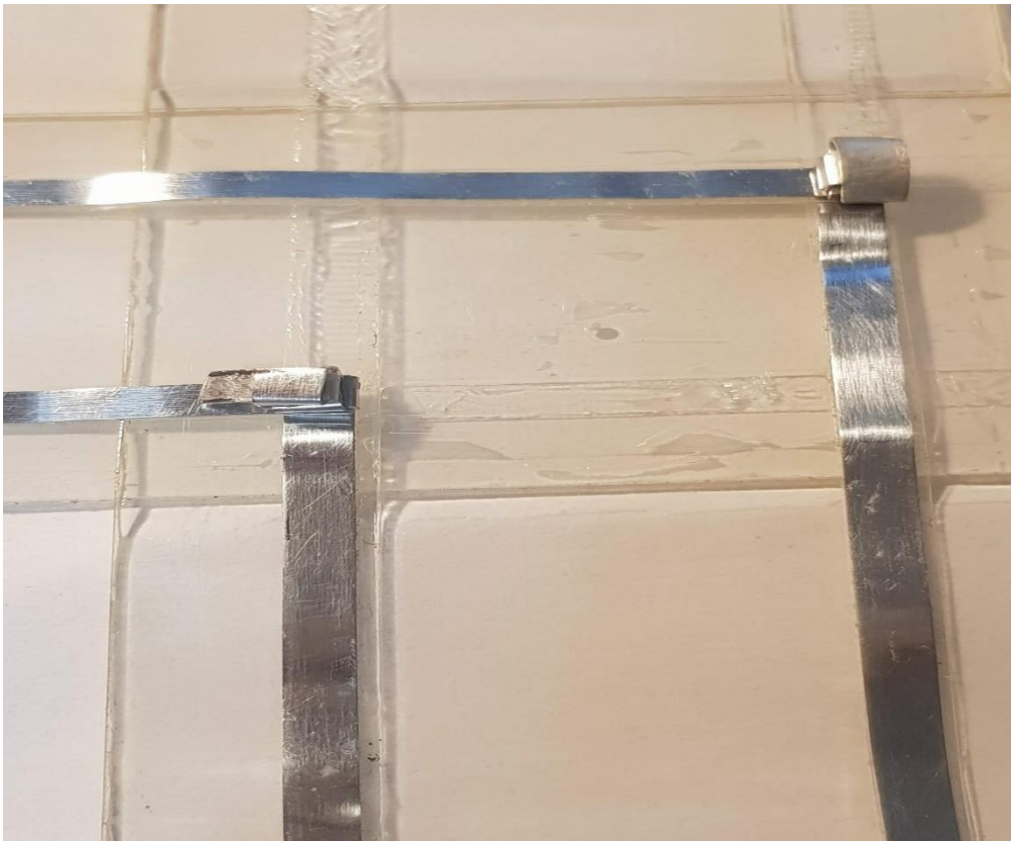
3. הדבק את הפס השני על הפס הראשון והשאר גם 5-6 ס"מ רזרבה



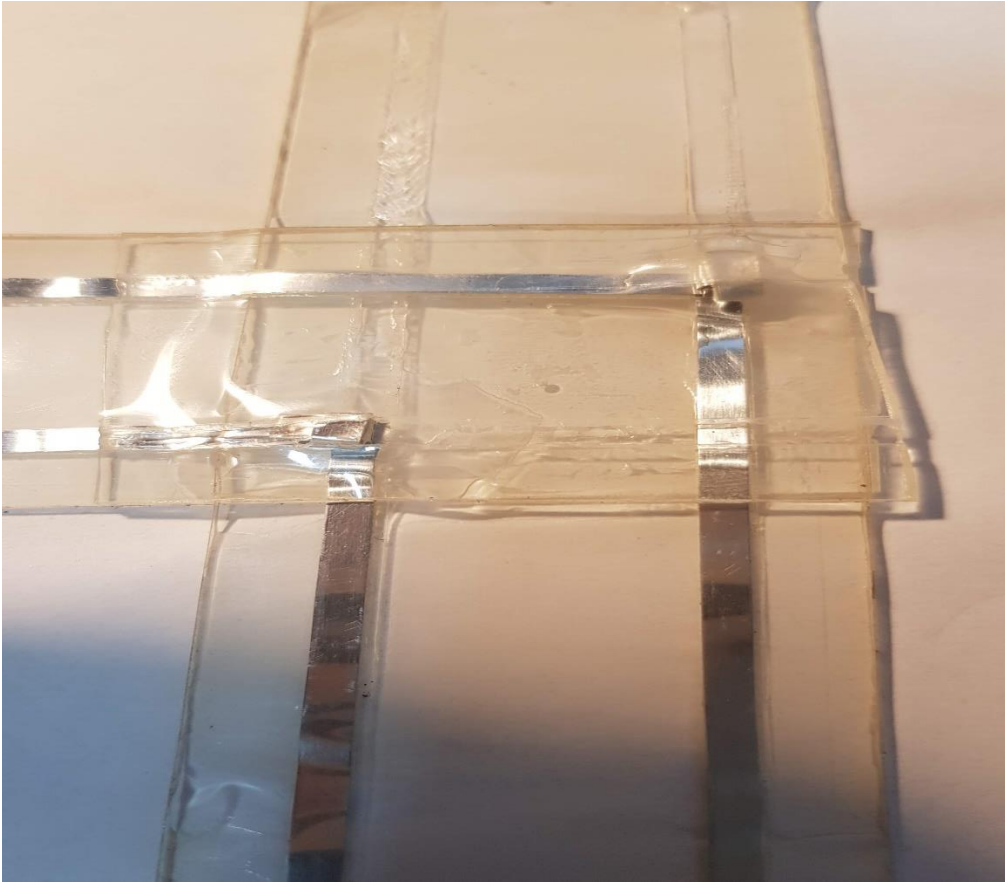
4. הרם גם כאן כ-5-6 ס"מ את פסי האלומיניום לאחור



5. חבר את פסי האלומיניום אחד לשני -שתי וערב



6. כסה את החיבורים עם חתיכת פס שוק טייפ ללא פסי האלומיניום.



7. חתוך את השאריות הבולטות משני הצדדים.

